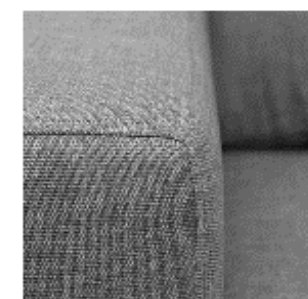


Maße

Alle angegebenen Maße sind ca. Maße
Breite und Tiefe sehe Typenplan

Kopfteilhöhe 98

**Mögliche Verarbeitung Nahtbild
Standard**



Normale Naht



Unsere Polstermöbel werden einzeln nach Ihrer Bestellung in Handarbeit gefertigt. Kleine Unterschiede und Toleranzen lassen sich hier bei nicht vermeiden. Faltenbildung - Nahttoleranzen - Polsterhärten - Farbunterschiede beim Stoff, Holz oder Leder - Naturmerkmale besonders bei Leder - all dies ist kein Reklamationsgrund - Siehe Modellbeschreibung - Produktions-und Materialienhinweise so wie Stoff-und Lederbeschreibung.

Breite / Tiefe / Ramenhöhe	Kopfteilhöhe	Maße für Einlegerahmen
132 x 218 x 31	98	120 x 200
152 x 218 x 31	98	140 x 200
172 x 218 x 31	98	160 x 200
192 x 218 x 31	98	180 x 200
212 x 218 x 31	98	200 x 200

Standardfuß: Holzfuß Nr. 59 H 120



Farbe:

- d. braun
- schwarz
- alufarbig
- natur